



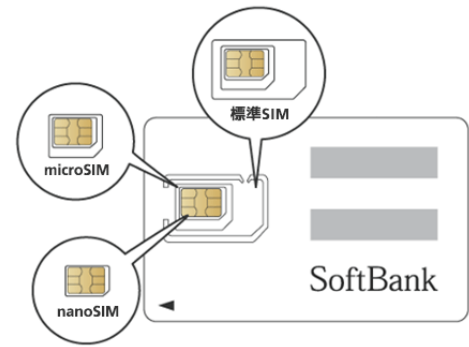
# SoftBankエリア対応 月間100GB データSIMカード

**TRE MOBILE PACK**  
国内SIMカードシリーズ  
**SB SIM**

マルチサイズ  
生協限定

softbankの安心ネットワーク  
対応機種多数 お気に入りの機種で利用できる

利用期間内は使い放題!  
まるまる23ヶ月  
初月分

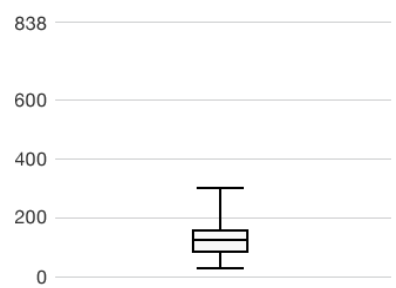


※SIMカードはwebでライセンス登録後、ご希望の日程・場所に発送致します。  
 ※データ通信量超過後はいずれも256Kbpsに低速化になります。  
 ※マルチサイズSIMのため、事前のSIMサイズ選択はございません。  
 SIMカット後のサイズ変更はできません。  
 ご注意ください。

期間・SIMサイズ	月間通信量	注文番号	型番
初月+23ヶ月 マルチSIM	100GB	80563960	SBSIM-GMN-2YS
初月+12ヶ月 マルチSIM		80563977	SBSIM-GMN-1YS

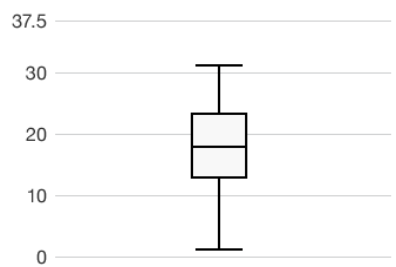
## 実効速度集計結果 (箱ひげ図)

【下り速度】



	下り速度 (Mbps)
最大値	350
第3四分位数	163
中央値	129
第1四分位数	90
最小値	33

【上り速度】

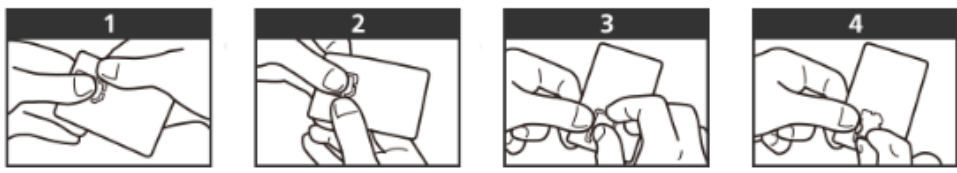


	上り速度 (Mbps)
最大値	32
第3四分位数	24
中央値	19
第1四分位数	13
最小値	1

引用：<https://www.softbank.jp/mobile/network/service/speed-survey/>  
 更に細かい地区別速度測定結果は[こちらから](#)ご確認ください  
**エリア確認はこちらからご確認ください**

## USIMカードの取り外し方

- 図1のように左手でIC部分の裏側を固定するように押さえ、右手でUSIMカード上側にある接続部を押して、接続部を切ります。
- 右手を図2のようにUSIMカード下の接続部に下ろし、同様に、USIMカード下の接続部を切ります。
- 右手をUSIMカード右の接続部に下ろし、USIMカード右の接続部を切り、左手で図3のようにUSIMカードIC部分の裏側を押し上げ、USIMカードをめくるようにして押し出します。
- USIMカードを図4のように起こします。カードから完全にUSIMカードを取り外します。



- USIMカード取り外しおよび取り扱いの際、手や指などを傷つけないようご注意ください。
- USIMカード取り出しおよび挿入時に、過剰な力を加えると故障の原因となります。